

LANCEMENT DE LA SAISON ETE 2017

Aéroport Marseille Provence De nouvelles ouvertures sur le monde...

avec 20 nouvelles lignes régulières, 156 lignes directes, 107 destinations vers 28 pays.

Marignane, le 21 mars 2017

L'aéroport Marseille Provence présente sa nouvelle offre pour l'été 2017 et confirme ainsi son accessibilité internationale, du bassin Méditerranéen jusqu'à l'Amérique du Nord, en passant par l'Asie, l'Afrique, l'Océan Indien...

Au global, la desserte aérienne proposée à l'Aéroport Marseille Provence sera composée de 20 nouvelles lignes, 156 lignes directes (régulières et charters), opérées vers 28 pays, par 36 compagnies aériennes. AMP verra le nombre de sièges proposés progresser de l'ordre de 7% sur la saison été (Avril / Octobre 2017).

Sur le réseau moyen-courrier, 18 nouvelles lignes régulières s'ajouteront (en comparaison avec l'été 2016) :

■ Lignes opérées par **easyJet** :

- Marseille – Berlin
- Marseille – Londres Luton
- Marseille – Genève
- Marseille – Venise

■ Lignes opérées par **Air France/ Hop !** :

- Marseille – Stockholm (uniquement sur la pointe été)
- Marseille – Ibiza (uniquement sur la pointe été)
- Marseille – Athènes (uniquement sur la pointe été)

■ Lignes opérées par **Volotea** :

- Marseille – Vienne
- Marseille – Alicante
- Marseille – Split

■ Lignes opérées par **Ryanair** :

- Marseille – Faro
- Marseille – Valence

■ Lignes opérées par **Meridiana** :

- Marseille – Milan Linate
- Marseille – Cagliari

Lignes opérées par **Nouvel Air** :

- Marseille – Monastir
- Marseille – Djerba

Ligne opérée par **Vueling** :

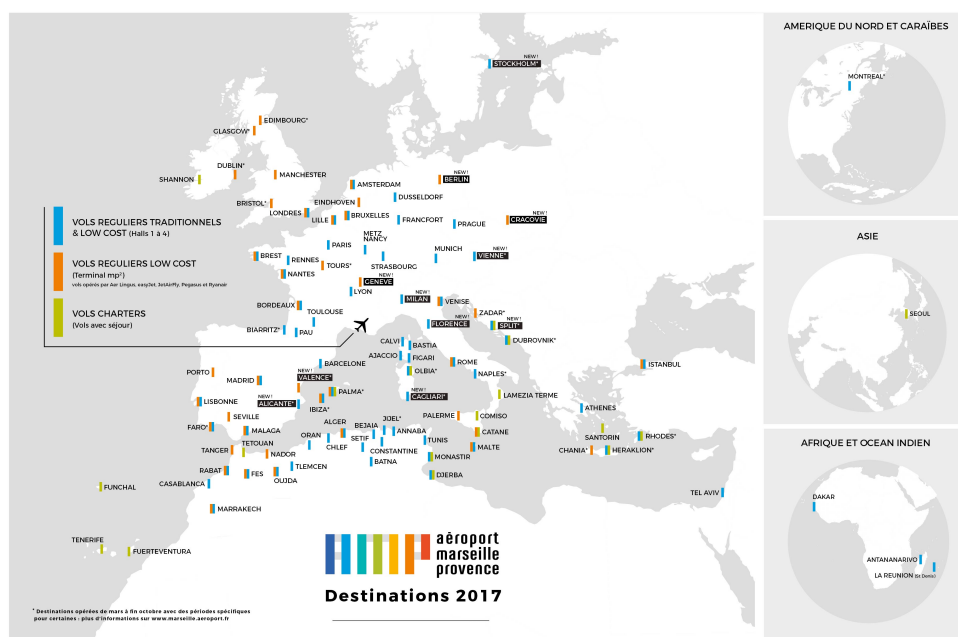
- Marseille – Alger

Ligne opérée par **Mistral Air**, nouvelle compagnie à l'AMP :

- Marseille – Florence

Sur le réseau long courrier, l'Aéroport Marseille Provence accueillera **2 nouvelles lignes régulières** :

- Marseille – Montréal, opérée par Air Canada Rouge (à partir du 10 juin)
- Marseille – La Réunion, opérée par Air Austral (à partir du 12 octobre)



Quelques faits marquants et tendances sur le terminal 1 (halls 1 à 4)

Air France/ Hop ! renforcera son offre en nombre de sièges vers Bordeaux, Nantes, Rennes, Paris-CDG, Paris-Orly et Amsterdam.

Parmi les **grandes compagnies européennes** traditionnelles, Brussels Airlines et TAP Portugal proposeront une offre en sièges en progression grâce à la mise en place d'avions de plus grosse capacité.

Au niveau international, outre l'arrivée de 2 nouvelles compagnies long courrier, les programmes des compagnies régulières seront globalement en progression. C'est notamment le cas d'Air Transat qui rajoutera une 5^{ème} fréquence hebdomadaire sur la ligne Marseille-Montréal, de Tunisair sur Marseille-Tunis, ou encore de Royal Air Maroc sur Marseille-Casablanca, qui positionnera sur la ligne son nouveau Boeing B787 (Dreamliner) au mois de juillet !

Par ailleurs, pour la 4^{ème} année consécutive, l'Aéroport Marseille Provence accueillera des vols charters directs en provenance de Séoul, répartis sur les mois d'avril et mai. Ces vols seront opérés en Airbus A330 par la compagnie Korean Air.

Quelques faits marquants sur le terminal mp2

Avec ses 4 nouvelles destinations, easyJet proposera à l'été 2017 un choix de 10 lignes au départ de Marseille Provence et une croissance attendue de l'ordre de 60% sur la saison été.

De son côté, Ryanair proposera aussi un programme en augmentation par rapport à l'été dernier avec deux nouvelles lignes vers Valence et Faro et des fréquences additionnelles sur Londres Stansted.

A propos de l'Aéroport Marseille Provence

En 2016, l'Aéroport Marseille Provence (AMP) a accueilli **8,5 millions de passagers** et **55 900 tonnes de fret**, ce qui le positionne comme le 4ème aéroport français en termes de trafic passagers et 1^{er} aéroport régional français pour le fret express et 1^{er} pour la méditerranée occidentale. Grâce à son emplacement privilégié et aux investissements réalisés, l'aéroport accueille **34 compagnies aériennes régulières** qui desservent plus d'une **centaine de destinations en vols directs** dans 25 pays (programme annuel). En 2016, le chiffre d'affaires d'AMP s'élève à près de 134 millions d'euros.

Le site de l'aéroport Marseille Provence regroupe aujourd'hui près de **200 entreprises** pour plus de 5 500 salariés dont 380 salariés d'AMP.

www.marseille.aeroport.fr

Retrouvez dans le PDF joint le détail et la fréquence des différents vols opérés sur la saison été 2017.

Contacts presse

Valentine Préclaire
Tél. +33 (0) 4 42 14 28 09
valentine.preclaire@mrs.aero

Marion Artieres
Tél. +33 (0) 4 42 14 29 35
marion.artieres@mrs.aero



www.marseille.aeroport.fr