

## COMMUNIQUE DE PRESSE

# Ouverture de la saison hiver : à vos marques, prêts, partez !

105 lignes directes, dont 12 nouveautés, 82 destinations vers 25 pays, choisissez votre prochain voyage au départ de l'aéroport Marseille Provence

Marignane, le 30 octobre 2017

Avec le changement d'heure, l'aéroport Marseille Provence est heureux de présenter sa nouvelle offre pour la saison hiver 2017.

Amérique du Nord, bassin Méditerranéen, Afrique, Océan Indien, plus de 80 destinations s'ouvrent aux voyageurs à travers 105 lignes directes et 36 compagnies aériennes.

### LES 12 NOUVELLES LIGNES ET SURPRISES DE LA SAISON HIVER 2017

#### > Sur le long courrier

**St Denis de la Réunion** est désormais desservie par la compagnie **Air Austral** à raison de deux fréquences par semaine, en complément de l'offre de **XL Airways**.

Après une saison été réussie, la compagnie **Air Transat** prolongera la desserte de **Montréal** sur les 3 premières semaines de novembre.

La compagnie **XL Airways** opérera des vols ponctuels vers les **Antilles (Pointe-à-Pitre et Fort-de-France)** entre janvier et avril 2018.

#### > Sur le moyen-courrier

Pour la toute première fois à Marseille Provence, **Cracovie** est proposée en vol direct grâce à **Ryanair** avec 2 vols hebdomadaires.

Les tours opérateurs *Heliades* et *La française de circuits* proposeront des vols spéciaux sur des destinations loisirs comme le **Cap-Vert** (Sal) ou la **Laponie** (Ivalo).

**Cinq nouvelles destinations** font par ailleurs leur apparition dans le programme hiver, dans le prolongement de la saison été 2017.

- **Palma de Majorque** avec Vueling (1x/semaine)
- **Edimbourg** et **Valence** avec Ryanair (2x/semaine)
- **Londres-Luton** (4x/semaine) et **Venise** (3x/semaine) avec easyJet.

### DES FREQUENCES RENFORCEES SUR DE NOMBREUSES DESTINATIONS

Fortes du succès rencontré l'année passée, de nombreuses compagnies renforcent également cette saison leurs fréquences au départ de l'aéroport Marseille Provence.

> **Sur le terminal 1**

- **Vueling** ajoute des fréquences hebdomadaires sur **Alger, Barcelone** et **Rome** par rapport à l'hiver dernier.
- **Tunisair** augmente significativement sa desserte de **Tunis** en comparaison avec l'hiver 2016 avec 2 à 3 vols programmés chacun des 7 jours de la semaine.
- **Turkish Airlines** opère un vol quotidien sur **Istanbul** cette nouvelle saison (contre 5 vols hebdomadaires l'hiver dernier).
- **Brussels Airlines** opère désormais sa ligne vers **Bruxelles** en Airbus A319, augmentant de fait son offre en sièges.

Sur le long courrier, **Aigle Azur** ajoute une fréquence hebdomadaire sur **Dakar** qui offre ainsi 3 départs par semaine.

> **Sur le terminal 2 (mp<sup>2</sup>)**, **Pegasus**, renforce sa desserte d'Istanbul (4 fréquences hebdomadaires seront opérées, soit 2 de plus que l'hiver dernier).

**APERÇU DES NOUVEAUTES DU PROGRAMME ETE 2018**

Pour la saison été qui s'ouvrira en mars 2018, de nouvelles lignes régulières sont d'ores et déjà disponibles à la vente,

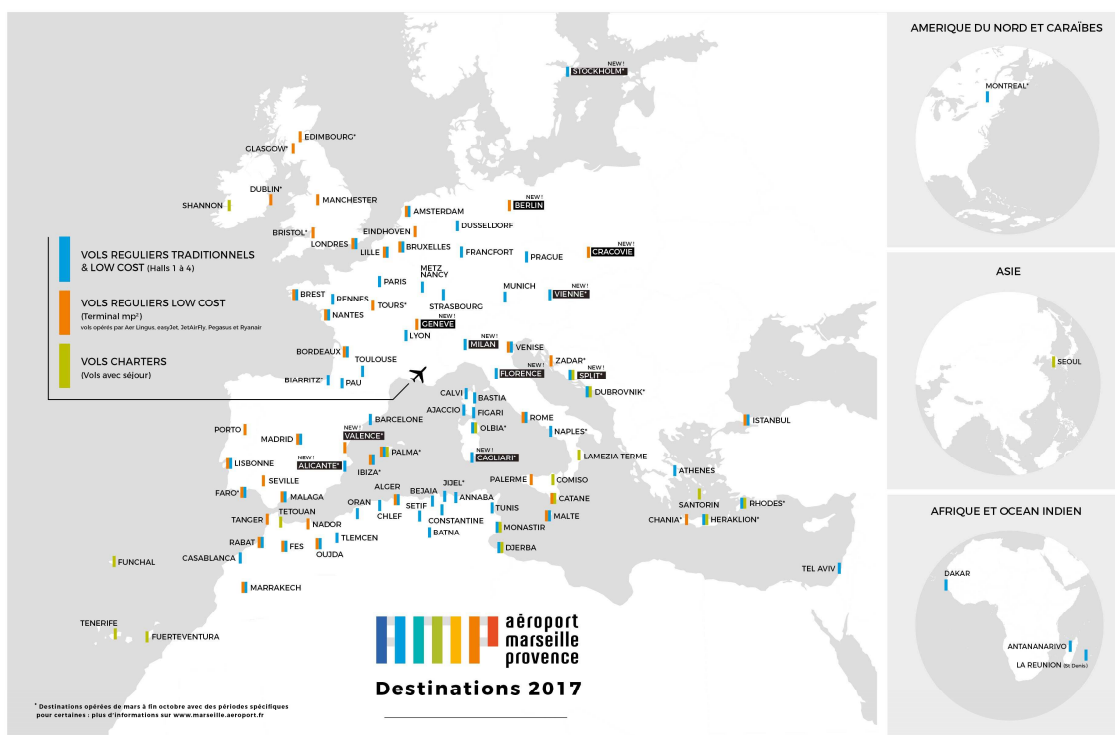
Avec lancement de sa base à l'aéroport Marseille Provence, Volotea a en effet annoncé l'ouverture de **8 nouvelles destinations** : **Biarritz, Caen, Minorque, Palma de Majorque, Santorin, Mykonos, Corfou** et **Héraklion**.

**Ryanair** opérera une nouvelle ligne vers **Francfort** (en complément de Lufthansa).

Enfin, le 24 octobre dernier, la compagnie helvétique **SWISS** a annoncé qu'elle ferait son apparition sur le tarmac de Marseille Provence dès avril 2018 avec trois vols hebdomadaires vers **Zurich**.

L'aéroport Marseille Provence réserve d'autres surprises qui vous seront dévoilées ultérieurement.

**Retrouvez dans le pdf joint le détail et fréquences des différents vols opérés pendant cette saison hiver**



## A propos de l'Aéroport Marseille Provence

En 2016, l'Aéroport Marseille Provence (AMP) a accueilli **8,5 millions de passagers** et **55 900 tonnes de fret**, ce qui le positionne comme le 4<sup>ème</sup> aéroport français en termes de trafic passagers et 1<sup>er</sup> aéroport régional français pour le fret express et 1<sup>er</sup> pour la méditerranée occidentale. Grâce à son emplacement privilégié et aux investissements réalisés, l'aéroport accueille **36 compagnies aériennes régulières** qui desservent plus d'une **centaine de destinations en vols directs** dans 25 pays (programme annuel). En 2016, le chiffre d'affaires d'AMP s'élève à près de 134 millions d'euros.

Le site de l'aéroport Marseille Provence regroupe aujourd'hui près de **200 entreprises** pour plus de 5 500 salariés dont 380 salariés d'AMP.

[www.marseille.aeroport.fr](http://www.marseille.aeroport.fr)

### Contacts presse

Audrey Le Blanc  
Tél. +33 (0) 4 42 14 26 09  
[presse@mrs.aero](mailto:presse@mrs.aero)

Marion Artieres  
Tél. +33 (0) 4 42 14 29 35



[www.marseille.aeroport.fr](http://www.marseille.aeroport.fr)